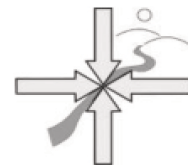


Wer sind Wir?

"JA Wohnpartnerschaften" ist eine Initiative der Evangelischen Kirchengemeinden Engelskirchen und Runderoth, des Katholischen Pfarrverbandes Engelskirchen und der Kommune Engelskirchen.

Das Projekt konnte durch eine Förderung des Deutschen Hilfswerks realisiert werden.

Wir bedanken uns bei allen Fördernden und Unterstützenden.



Sind Sie interessiert?

Dann rufen Sie uns an, oder schreiben Sie uns. Wir vereinbaren gerne einen Termin mit Ihnen.

Telefon:
02263 / 83-212

E-Mail:
Wohnpartnerschaften@Engelskirchen.de
Homepage:
Wohnpartnerschaften-Engelskirchen.de

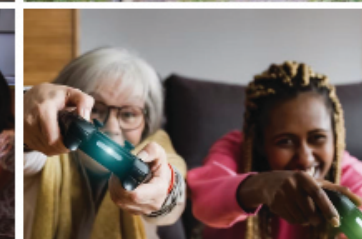
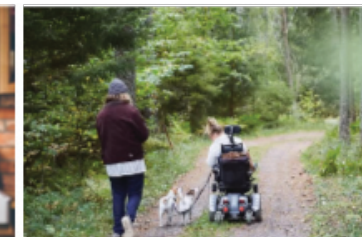
Sie finden uns im
Rathaus Engelskirchen
Engels-Platz 4
51766 Engelskirchen



Susann Wilke und Jana Tzislakis



Wohnpartnerschaften
Engelskirchen



Gemeinsam
Wohnen

Gemeinschaft
Leben



Wir freuen uns auf Sie!

Was ist die Idee?

Bezahlbarer Wohnraum ist knapp. Gleichzeitig gibt es viele Menschen, die über großzügigen Wohnraum verfügen und sich etwas Entlastung im Alltag oder ein bisschen Gesellschaft wünschen.

Die Idee: Eine Wohnpartnerschaft.

Das Projekt bietet Wohnraumsuchenden und Wohnraumanbietenden eine Plattform sich auf vertrauensvolle, rechtssichere und individuell begleitete Art und Weise kennen zu lernen.

Für eine vergünstigte Miete können Ersatzleistungen angerechnet werden. Meist handelt es sich um Aufgaben wie Rasen mähen, einkaufen gehen, gemeinsam kochen, Zeit verbringen.

Wie der Tausch "Wohnen für Hilfe" genau aussieht, wird individuell besprochen.

Wir beraten und begleiten Sie im gesamten Prozess und sind auch nach einer entstandenen Wohnpartnerschaft für Sie ansprechbar.

Sie haben Wohnraum?

Sie wünschen sich Entlastung in alltäglichen Dingen

Sie können sich vorstellen mit einem anderen Menschen "unter einem Dach" zu wohnen

Sie wünschen sich Gesellschaft und

Sie sind offen für neue Begegnungen

Sie erhalten Hilfe und Gesellschaft

Sie erhalten Sicherheit

Sie machen neue Erfahrungen

Sie suchen Wohnraum?

Sie suchen eine bezahlbare Wohnalternative

Sie sind bereit Alltagshilfen zu leisten

Sie helfen gerne und sind ein sozialer Mensch

Sie sind offen für neue Begegnungen

Sie erhalten günstigen Wohnraum

Sie erhalten ein familiäres Umfeld

Sie machen neue Erfahrungen

"Du kannst tun was ich nicht kann,
ich kann tun was Du nicht kannst-
gemeinsam können wir Großes vollbringen"

(Mutter Teresa)

Pflegerische Leistungen jeglicher Art
sind ausdrücklich ausgeschlossen!